

Ihre persönlichen Voraussetzungen

Um an dieser Weiterbildung teilnehmen zu können, müssen Sie folgende Voraussetzungen erfüllen:

- ❖ abgeschlossene Ausbildung oder Studium im Sozial- und Gesundheitswesen

Ihre Bewerbungsunterlagen

- ❖ Nachweis über die berufliche Ausbildung / Studium
- ❖ Verbindliches Anmeldeformular
- ❖ ggf. Förderunterlagen (z. Bsp. Bildungsscheck, Prämienutschein)

Anmeldung

Ihre Anmeldung muss schriftlich (Brief, Fax, E-Mail) auf dem beiliegenden Formular erfolgen. Sie ist verbindlich und gilt als angenommen, wenn Sie keine Absage erhalten.
Die Anmeldungen bearbeiten wir in Reihenfolge der Eingänge.

Lehrgangsort

Fachseminar für Altenpflege
des Kreises Mettmann GmbH
Jubiläumplatz 19
40822 Mettmann

*Wir freuen uns darauf, Sie bei uns
im Fachseminar begrüßen zu dürfen!*

Pflegebildung in Mettmann - Eine runde Sache

Unser Bildungsangebot reicht von der Erstausbildung zum/zur Altenpfleger(in) und Altenpflegehelfer(in) über Weiterbildungen (z. Bsp. Praxisanleitung, leitende Pflegefachkraft, Pflegedienstleitung, Fachkraft für Gerontopsychiatrie) bis zum Hochschulstudium in Kooperation mit der Steinbeis Business Academy. Damit bietet das Fachseminar für Altenpflege des Kreises Mettmann von der Berufsorientierung bis zum akademischen Abschluss die ganze Palette der pflegerischen Aus- und Weiterbildung an.



Fachseminar für Altenpflege des Kreises Mettmann GmbH

Jubiläumplatz 19
40822 Mettmann

Telefon 0 21 04 / 14 18 - 0
Telefax 0 21 04 / 14 18 - 22

sekretariat@fsa-mettmann.de
www.fsa-mettmann.de

Ihr Ansprechpartner:

Bodo Keißner-Hesse, Fachseminarleiter
0 21 04 / 14 18 18
keissner@fsa-mettmann.de

Diese Weiterbildung findet
in Kooperation mit docQMents
(www.docQMents.de) statt.



docQMents

Zertifiziert nach DIN EN ISO 9001:2008
und §§ 8 und 9 AZWV



Kreis Mettmann

Fachseminar für Altenpflege des Kreises Mettmann GmbH



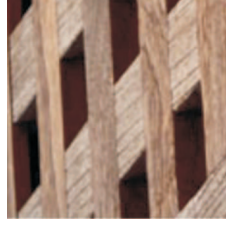
Weiterbildung

zur/zum

**Qualitätsmanagement-
beauftragten (QMB)**
in der Gesundheits- und
Sozialwirtschaft

Berufsbegleitend
in Wochenblöcken

Sie schätzen klare Strukturen und können Andere begeistern, dann sind Sie bei uns richtig!

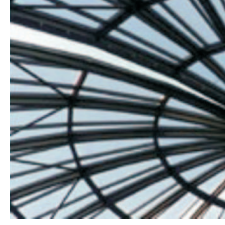


Das Qualitätsmanagement in der Gesundheits- und Sozialwirtschaft wurde in den letzten Jahren deutlich weiterentwickelt und hat sich dauerhaft etabliert.

So sind ambulante und stationäre Pflegeeinrichtungen nach Pflege-Qualitätssicherungsgesetz verpflichtet, ein Qualitätsmanagement einzuführen, weiterzuentwickeln und zu verbessern.



Die Weiterbildung zum QMB wird Sie befähigen diese verantwortungsvolle Aufgabe mit hoher Fach-, Sozial- und Methodenkompetenz zu meistern.



Sie werden vom Qualitätsmanagement begeistert (sein) – und für das Qualitätsmanagement begeistern.

Sie werden gefragt sein und gefragt werden.



Inhalte der Weiterbildung

- ❖ Grundlagen der Organisationsentwicklung
 - ◆ Diagnose und Planung in der Organisationsentwicklung
 - ◆ Leitbildentwicklung und Leitbildverpflichtung
 - ◆ Qualitätspolitik und -ziele
 - ◆ Dienstleistungsorganisation
 - ◆ Kundenbegriff in der Gesundheits- und Sozialwirtschaft
 - ◆ Kundenorientierung
 - ◆ Rückmeldemanagement
- ❖ Das Qualitätsmanagementsystem in der Gesundheits- und Sozialwirtschaft nach der DIN ISO 9001:2008
 - ◆ Qualitätsanspruch in der Gesundheits- und Sozialwirtschaft – was sagen gesetzliche Grundlagen? – was sagen Sie?
 - ◆ Was sagt die Norm? (DIN ISO 9001:2008) - Normenpunkte
 - ◆ Wie und wo kann die DIN ISO Ihren Arbeitsalltag strukturiert erleichtern?
- ❖ Weitere Qualitätssysteme
 - ◆ EFQM
 - ◆ KTQ der deutschen Krankenhausgesellschaft
 - ◆ weitere spezielle Zertifizierungsmöglichkeiten (z. B. Qualitätssiegel Sterne für Pflegeheime, TÜV Med, OnkoZert, Diakonie Pflegesiegel, RAL Gütezeichen, Sterne für Pflegedienste, Qualitätssiegel der IQD)
- ❖ Kommunikations- und Dokumentationssysteme des Qualitätsmanagements
- ❖ Evaluations- und Controllinginstrumente des Qualitätsmanagements

Umfang und Organisation

Die Weiterbildung wird berufsbegleitend durchgeführt und ist in Präsenz- und Selbstlernphasen untergliedert. Die Präsenzzeit von 120 Seminarkunden wird durch 60 Stunden Selbstlern- und die Prüfungsphasen erweitert und vertieft.

Leistungsnachweise

Im Rahmen einer „Zukunftswerkstatt“ bauen Sie „Ihr“ QM-System in Form einer Projektarbeit und präsentieren dieses.

Abschlusszertifikat

Nach erfolgreichem Abschluss erhalten die TeilnehmerInnen ein Zertifikat, das die Lehrgangsziele und -inhalte, den Stundenumfang und die Weiterbildungsbezeichnung als

„**Qualitätsmanagementbeauftragte/-r (QMB) in der Gesundheits- und Sozialwirtschaft**“

oder „**Qualitätsmanager/-in im Gesundheits- und Sozialwesen**“ enthält.

Werden mehr als 10 % der Unterrichtsstunden versäumt kann kein Zertifikat ausgestellt werden.

Ihr Ansprechpartner

Fachseminar für Altenpflege

Montag - Freitag 08:00 Uhr - 15:00 Uhr

sekretariat@fsa-mettmann.de

Telefon 0 21 04 / 14 18 - 0

Bodo Keißner-Hesse (Fachseminarleiter)

keissner@fsa-mettmann.de

Telefon 0 21 04 / 14 18 - 18